

社会教育だより

SEIRO Syakai Kyouiku dayori

4月

いじめ見逃しゼロ 県民運動



文化財PR動画
「聖籠町のたからもの」完成！



左のQRコード
もしくは
町ホームページから
ご覧ください

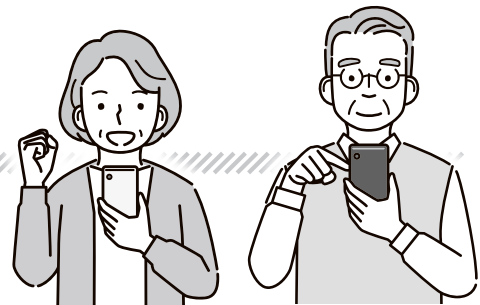
わかる!

できる!

参加費
無料

持ち物
不要

シニアのための スマホ講座



「そろそろスマホデビューしたいなあ」
「スマホをずっと使っているけど、今更
聞けないことがある」

というシニアの皆さまへ朗報です。

電源のオン・オフや文字入力の仕方から、地図機能や音声検索まで、スマホ操作の基本がよくわかる講座を開きます。

スマートフォン・携帯電話販売店の皆さんから直接教わる貴重な機会です。質疑応答の時間もしっかり確保しますので、お申し込みお待ちしております。

日 時：令和4年5月17日(火)
午前10時～午前11時30分

講 師：(株)テレパーク(KDDI代理店)

場 所：聖籠町町民会館 小ホール

定 員：20人(先着順)

※練習用のスマートフォンはこちらをご用意します。

お申し込み・お問い合わせ：町民会館 担当：相馬 ☎27-2121

『文芸せいろう』第38号が
刊行されました

毎年、町内在住・在勤、または
聖籠町にゆかりのある方に応募し
ていただいている『文芸せいろう』
ですが、おかげさまで第38号が刊
行されました。

表紙絵には公民館の定期利用団
体である「優遊会」様に描いてい
た
だきました。

『文芸せいろう』は町民会館窓口
にて一冊500円で販売しており
ます。
ぜひご一読ください。



新潟県立歴史博物館出前講座(町民会館・図書館歴史講座)

お菓子と新潟 ～江戸時代を中心に～

みんな大好きなお菓子の歴史について、新潟県の歴史やゆかりの人物も紹介しながら
お話しします。

日 時 令和4年5月22日(日) 午後1時30分～午後3時

場 所 町民会館 小ホール

講 師 渡部 浩二 様 (新潟県立歴史博物館 研究員)

定 員 40人

参加費 無料

申し込み方法 事前のご予約が必要です。定員になり次第締め切ります。



お申し込み・お問い合わせ：町民会館 ☎27-2121

「怖い」「危ない」と感じたら ただちに「こども110番の家」に避難！

町教育委員会と新発田警察署では、児童・生徒等が「声かけ」や「つきまとい」などの身の危険や不安を感じたときに、直ちに駆け込み、救助を求められる緊急の避難所として「こども110番の家」を設置し、この種の事案の未然防止を図っております。地図のように多くの各事業所・商店・個人宅にご協力をいただいております。

『こども110番の家』には写真のようなプレートを見やすいところに表示してあります。普段から、親子で『こども110番の家』の所在を確認し、緊急の場合は『こども110番の家』に駆け込んで、「変な人がいる。110番してください。」などと言えるようにしておいてください。

また、新たに協力していただけるお店・事業所などがありましたら、プレートをお持ちしますので、町社会教育課(町民会館)までご連絡をお願いいたします。

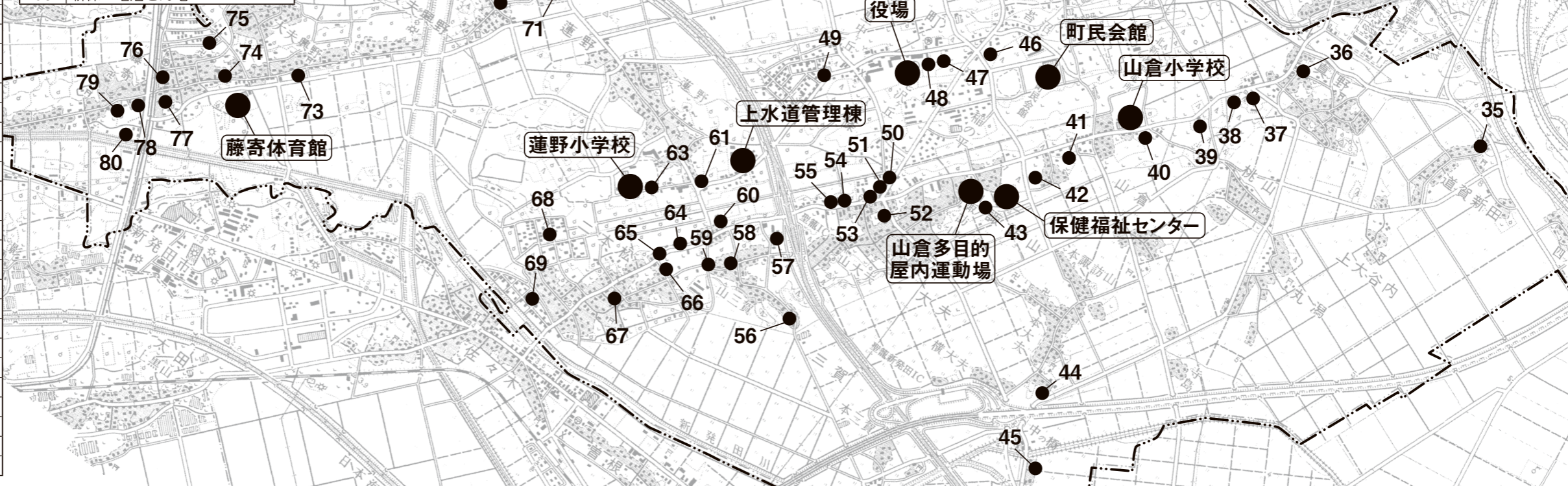
お問い合わせ 聖籠町民会館 Tel.27-2121



No.	名称
1	小林ボディーサービス
2	特別養護老人ホーム 聖籠まごころの里
3	ヘアールーム・スマイル
4	美容室フラリーヌ
5	永泉寺
6	次第浜簡易郵便局
7	ヘアースalonたかはし
8	ドライブイン小柳
9	雨池理容室
10	高利商店
11	高橋建材
12	順了寺
13	モーターハウス栄輪堂
14	カットハウスちよきちよき
15	高松商店SS
16	デイリーヤマザキ網代浜店
17	たわら屋
18	亀城(かめどん)
19	亀代郵便局
20	カーマヘアスペースabc
21	ヒデ理容室
22	いしい理容院
23	カトリア美容室
24	小林電気
25	聖籠工業
26	理容タカハシ
27	高松釣具店
28	聖籠第一設備
29	聖籠タクシー
30	渡辺建設
31	ヘアースalon La-楽髪
32	理容大沢
33	宮下 豊勝さん宅(旧曾根商店)
34	聖蓮商会給油所
35	水戸部商店
36	ラベユ
37	セブンイレブン真野店
38	ケイ美容室
39	伊関燃料店
40	理容サトウ
41	美容室ブラッサム
42	セン・ヘア/メイク

No.	名称
43	ざぶ〜ん
44	浅見建築
45	肥田野酒店
46	セブンイレブン諏訪山店
47	鈴木歯科医院
48	喜楽亭
49	理容イダ
50	ヘア&フェイス blanc.
51	理容フカイ
52	溝口理容
53	J A給油所
54	吉田電気商会
55	とやだ金物店
56	斎藤 芳男さん宅
57	斎藤建築
58	渡辺 準六さん宅
59	吉田 和安さん宅
60	新保 昭治さん宅

No.	名称
61	マッシュヘルルーム
62	曾根建株式会社
63	藤間 殖さん宅
64	岩測設計
65	たかはし美容室
66	ライブオート
67	松前屋
68	ヘアサロンすずき
69	なかむら美容室
70	キタセキルート7蓮野インター給油所
71	諏訪建設
72	長谷川輪業
73	かぐや姫
74	ユウ美容室
75	さとう歯科医院
76	小見自動車整備工場
77	金田商店
78	長谷川理容室
79	こばやし美容室
80	本田建築
81	ファミリーマート聖籠次第浜店
82	しばうま本舗



今月の短歌

※聖籠町短歌会の作品(令和四年二月)を紹介します

夕焼けと日の出望めし我が二階 冬は荒波海鳴り響く

阿部 恵理子

除雪せし雪山ありて下校時の児童ら登り道草が好き

岩橋 俊三

大川に放されし稚魚の思ひせり師に教わりし日々を尊ぶ

小野 眞智子

掛軸を掛けて迎へる元旦に気軽に集ふ日来たるを願ふ

小柳 正平

年を経て戻り来し鮭「母川回帰」の習ひもあはれ産卵後死す

駒田 文雄

何故に白鳥ゆくや月明り雪明りを飛ぶ 白夜の如し

近藤 アキ

闘病の娘と暮らすにちは幼き頃の娘とわたし

齋藤 經子

シクラメン今年の花はぐんと伸び四十五センチ戸惑い眺む

佐久間 トエ子

短歌詠むを導きくれし師を想ひ過去の講評読み返しをり

渋谷 カツ子

道の駅地元の野菜場賑はいて農家の主婦は笑顔で持ち来

須藤 友一

訪ねれば友の軽トラ雪被り入所のうわさ事実と知りぬ

津野 礼子

細すぎてすぐ切れる糸撚り甘くほぐれる糸を活かして織りぬ

南雲 敏美

賀状には友の遺伝をたつぷりと受け継ぐ孫の笑顔も届く

平野 増江

寒さなか玻璃戸越しには夜の静寂しんと降る雪匂ふやも

星尾 美枝子

被りたる雪はね退けて冬椿紅あざやかに咲き競ひをり

渡辺 久仁子

詠草聖籠俳壇

※令和四年二月句会抜粋

樋つたふ雨音軽し春隣

諏訪 明子

朝六時声かん高し寒稽古

三浦 喜代子

雪道や靴と並んで杖のあと

渡辺 紀子

農機小屋準備万端春隣り

齋藤 鉄信

温かな日ざし恋しく春を待つ

吉田 ツチ子

春泥を跳ねて軽トラ知らぬふり

天尾 壯一郎

オミクロン早く去れよと塞ノ神

小熊 清治

つつがなく日々を過して春を待つ

渡辺 ルリ子

登山靴軽めがいいの春隣

石澤 敏子

春近し旅行案内日々ながめ

清水 一雄

海風や所狭しに干菜とす

宮下 悦子

ポカポカと春よこいこい服選び

本間 マサイ

母に似し顔よとのぞく初鏡

長谷川 早苗

春隣り土のほいがすぐそこに

渡辺 テツ子

洗面の水の痛さや寒の内

吉田 容子

あかり消し闇をほんのり雪あかり

加藤 美知子

雪景色雨に叱られ一夜消え

吉井 正栄

四階の窓から見える早春の海

早津 れい



町内三小学校児童対象
週末子ども体験事業



想像と創造の遊びワンダーランド



登録制

よもいど

返品不可

週末体験くらぶ

登録(無料) 随時受付中、気軽に単発でも参加できる事業です

様々なカテゴリーの体験教室を記載した「令和4年度年間予定表」は、学校を通じて4月中旬に配布させていただきます。1年生も大歓迎の事業です！
(年間40回以上、毎週土曜日の午前中に開催予定です)※ほとんどが、参加無料

令和3年度に実施した
体験教室のアレコレ写真



想像遊び/ ファンタジーオリエンテーリング

聖籠緑地公園内に隠された宝を探す、ちょっとドキドキの冒険遊び。道中、クイズに答えて進み、難所も有りでした。



スポーツ/サッカーで遊ぼう

JAPANサッカーカレッジの学生さんたちが遊びを交えてサッカーの基本を伝授。ミニゲームで成果も確認。



創造工作/野鳥の巣箱作り

冬を前に町内在住の野鳥たちの為に巣箱を作り、聖籠中学校の森にも設置しました。



学び&社会体験/禅の心を体感

次第浜の永泉寺を訪問。ご住職様から命の繋がりについて教わり、3分座禅も体感できました。



社会見学/小さな旅

バス移動で会館発～新津鉄道資料館～新潟ふるさと村～信濃川ウォーターシャトル乗船の旅。

★親子で参加も大歓迎です。

週末体験くらぶ 4月 と 5月 (前半)の予定(受付中ですよ)

4月23日(土)

聖籠緑地伝説、宝さがし

- 参加無料・定員20人
- 会場/聖籠緑地
- 時間/9:30~11:30

4月30日(土)

ダンゴ虫レースと花の入学式

- 参加無料・定員20人
- 会場/町民会館
- 時間/9:30~11:30

5月7日(土)

JAPANサッカーカレッジが熱い!
サッカー教室&試合応援

- 参加無料・定員22人
- 会場/JAPANサッカーカレッジ
- 時間/9:00~12:00

■お問い合わせ・お申し込み先/聖籠町町民会館 ☎27-2121 担当:高松

地域学校協働本部は、こんな活動もしています

アクティブ・イングリッシュ

水曜の放課後、中学1年生が大学生と交流しながら英語に親しむ活動に取り組んでいます。



ボードゲーム喫茶

大人も子どもと一緒にボードゲームでの交流を楽しんでいます。第3日曜日に聖籠中学校で開催します。



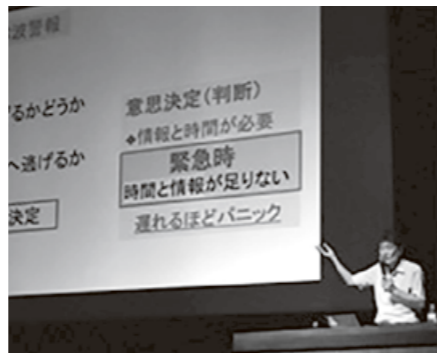
ふるさとの森整備活動

中学校の森を、町民が散策できる森に整備します。今年は中学生がイベントを企画します。



地域学校協働本部は、地域のコミュニティ活性化のために、学校支援(サポーター活動)以外の活動にも取り組んでいます。

新型コロナウイルスの感染拡大の状況により変更になる場合があります。詳しい日程等は、社会教育だより等でお知らせしていきます。



サポーター研修

読み聞かせ・町の歴史・調理など学校支援に関連する講座を公民館や学校で実施しています。どなたでも気軽に参加できます。

サポーター交流会

サポーター活動に参加いただいた皆さんが年に一度集う交流会です。感染防止の観点から、内容を工夫して開催します。

CS合同研修講演会

学校の先生方と地域の皆さんと一緒に参加し研修する講演会です。今年は「健康づくり」に関する内容です。

お問い合わせ：聖籠町地域学校協働本部
(町民会館内)
担当：澁谷 ☎27-2121



地域学校協働活動 ♡ひろがる♡ふれあい♡みつめる♡よろこび♡

子どもサポーター募集！ 学校でボランティアしませんか？

聖籠町地域学校協働本部では、教育活動のお手伝いをしていただく、子どもサポーター(学校支援ボランティア)を募集しています。

「自分の経験を生かしたい」「子どもたちのために何か手伝いたい」という思いがあればどなたでも、できることを、できる時に、できる範囲で大丈夫です。楽しみながら気軽にご参加ください。活動は無償です。

お問い合わせお申し込みは、町民会館(担当：澁谷)まで。

～地域ぐるみで未来を担う子どもたちの成長を支える～ 子どもサポーターは学校応援団！



【学校行事のサポート】

・遠足・マラソン大会などの安全確保 ・卒業生のコサージュづくり ・駐車場の整理や誘導 など

【環境整備のサポート】

・教材園の整備 畑の耕作 うね作りやヘチマの棚作りなど
・学校図書 本の点検・修理や整理 ・図書室壁面の装飾など

【学習支援のサポート】

・小学校低学年 昔のあそび指導 さつまいも苗植え・調理の補助 ギリガニ釣り・町探検など校外学習引率補助
・小学校中高学年 田植え・稲刈り指導 家庭科(手縫い、ミシン操作、調理)補助 ・書初め指導
・中学生 家庭科(ミシン操作、調理)補助 ・森の整備

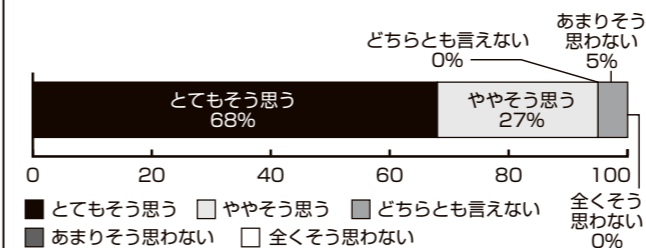
地域学校協働活動の効果 (R3年度アンケート結果より)

子どもたちが、地域の方々に見守られ支えられながら、豊かな学びや体験の機会を得て健やかに成長していくことは、これからの地域を担う人材育成につながります。また、地域の皆さんが学校の教育活動に参加することは地域の活性化を促します。

地域学校協働活動は、地域と学校が連携・協働する双方向の活動を進めています。

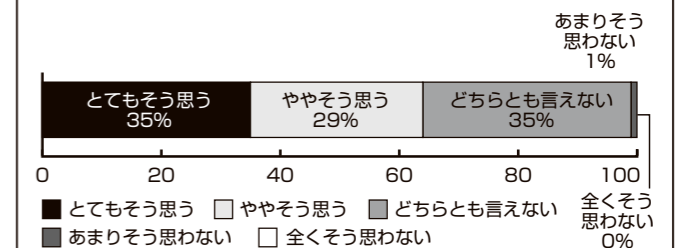
地域への効果(サポーターアンケートより)

◇地域住民が活動に参加し学校を支援することにより、地域の活性化につながった。



子どもたちへの効果(教員アンケートより)

◇子どもたちが地域住民と交流することにより、様々な体験や経験の場が増え、地域への理解・関心が高まった。



幼児チャレンジ!

投げる・走る・跳ぶを中心に遊びながら、基本の動作を体験します。運動あそびは「楽しい!」を目指しています。

対象 年長
日程 5月14日(土)～6回コース
時間 午前9時30分～10時30分
場所 蓮野小学校体育館など
参加費 6回コースで1,800円
 ※スポネット会員になることが条件です。
申込方法 4月9日(土)から受付を開始します。
 スポネットせいろうにお電話又は、直接来てお申し込みください。



ボクサーシェイプアップ

～体を動かして、ストレス発散しませんか～

日時 4月21日(木) 午後7時30分～8時30分
持ち物 上履き、飲み物、タオル
場所 結いハート聖籠 青少年交流センター
講師 久志田 真弓
参加費 会員 600円/ビジター 1,000円
申込方法 スポネットせいろうにお電話又は、直接来てお申し込みください。

新しくお腹引き締めヨガが始まります!

ボクサーシェイプアップ教室でもお世話になっている久志田講師の新しい教室が始まります。この機会にぜひお申し込みください!(保育ルームが付いています!)

詳しくはスポネットせいろうまで。

日程 毎週火曜日 (4月初回は12日です)
時間 午後1時30分～3時
講師 久志田 真弓
場所 町民会館 多目的ホール
参加費 会員 1期3,600円/非会員 1期5,700円

複数教室にお申し込みいただくと、教室参加費の**割引**があります。気になった方はスポネットせいろうまでご連絡ください。

スポネットせいろうでは、教室やイベントの最新情報をHPで掲載しています。スマートフォンなどの二次元コード読み取り機能を使って、右の二次元コードにかざすと簡単に見ることができますので、ぜひご覧ください。



HP

スポネットせいろうからのお知らせ

スポーツ少年団の紹介

聖籠町には10のスポーツ少年団があります。幼児から加入している子どもたちも多数います。ご興味がある方はぜひ、スポネットまでご連絡ください。

野球

- ・蓮野スラッガーズ(蓮野学区)
- ・山小ストロングス(山倉学区)
- ・亀代ベースボールクラブ(亀代学区)

バスケットボール

- ・聖籠ウイングス(女子)
- ・聖籠ブルーバース(男子)

柔道

- ・聖籠町柔道スポーツ少年団

空手道

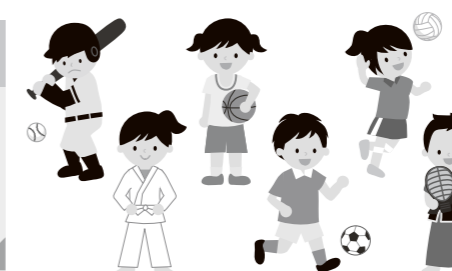
- ・理心館

剣道

- ・聖籠町剣道クラブ

バレーボール

- ・SVC



サッカー

- ・FC聖籠

スポーツ少年団では、4月の入学式以降、各団体の体験会を開催する予定です! 気になっているスポーツがありましたら是非体験会に参加してみたいかでしょうか? 開催のスケジュールが決まりましたらご案内いたします!

※社会情勢の状況次第で、実施できない可能性もありますので、あらかじめご了承ください。

お問い合わせ先: NPO法人スポネットせいろう事務局
 〒957-0117 聖籠町大字諏訪山1288 聖籠球場内 定休日: 月曜日(月曜日が祝日の場合は翌日)
 TEL: 0254-27-1515 FAX: 0254-27-1514 E-MAIL: sc-s.seirou@pop.shibata.ne.jp



おやこ de としょかんたんけん



いつも使っている図書館には、実は秘密がいっぱい!?
親子で力をあわせてナゾを解いて、図書館マスターになろう!!



日時 令和4年5月7日(土)午前10時～正午
内容 普段は入れない図書館のバックヤード等をめぐりながらの謎解きゲーム
対象 小学校低学年以上の子どもと保護者4組(定員になり次第締め切り)
 ※対象年齢以下の弟妹の参加も可能。保護者一人につき子どもは2人まで。子どもだけでの参加はできません。
申し込み 聖籠町立図書館(図書館カウンターか電話27-6166でお問い合わせください)
 ※無料。道具などは必要ありません。



おいでよティーンズ!

ティーン世代は勉強や部活で忙しくなって、読書や図書館から遠ざかってしまいがちです。でも、勉強・友達・恋愛などいろんなことに悩んで心が揺れ動く時期だからこそ、本を読んで自分と同じ悩みを持っているキャラクターに共感したり、空想の世界に浸って冒険気分を味わってみたりしませんか。今のあなたに寄り添う、あなただけの1冊に出合えるはずですよ。

今年度は、今後もティーンズ向けの情報をいろんな形で発信していきます。お楽しみに!



ティーンズコーナーの本は背表紙に水色の丸シールが貼ってあります。

～その1 ティーンズコーナーってどんなところ?～
図書館の正面入口に入って右側の奥にどんなコーナーがあるか知っていますか?「ティーンズコーナー」と言って大人になりつつある10代のみんなにおすすめの本を置いたコーナーです。ティーン世代が主人公の小説、進路に関係する本、いろんな分野の入門書など10代が読みたい・知りたいに当たる本が4000冊以上あります!
世代を超えて心に響く本がたくさんあります。大人にもおすすめなので、ぜひティーンズコーナーの本を手にとってみてください!



聖籠町立図書館

住所 〒957-0117 新潟県北蒲原郡聖籠町大字諏訪山1560番地1
TEL 0254-27-6166 **FAX** 0254-27-6167
E-mail info@lib-seiro.jp **URL** http://www.lib-seiro.jp



4月23日(土)から5月12日(木)は「こどもの読書週間」です



一部変更していた図書館サービスの再開について

新型コロナウイルス感染症対策のため制限していた一部のサービスを再開しました。それに伴い、変更していた貸出冊数・貸出期間も通常時と同じ状態に戻します。基本的な感染症対策は継続してまいりますので、何卒ご理解・ご協力をお願いいたします。

～再開したサービス～

- ・閲覧席、学習スペース、飲食スペースの利用
- ・新聞の閲覧
- ・おはなし室の利用
- ・イベント(読み聞かせ等)

お待たせしました!
みんな聞きに来てね!



4月のイベント…4月1日(金)午前11時～ ぐるんぱの部屋
 4月9日(土)午前11時～ 赤いふうせん紙しばい会

※再開後も、感染症対策のため、利用人数・利用時間などに制限がある場合があります。

～貸出冊数・貸出期間は通常時に戻ります～

- ・冊数上限 20冊(DVD・CD資料は内2点まで) → 10冊(DVD・CD資料は内2点まで)
- ・期間上限 4週間 → 2週間

また、今後の情勢により変更する場合は、改めてお知らせいたします。

ご利用ください、ブックポスト

町内には図書館に行かずとも借りた本を返却できるブックポストが11カ所に設置されています。図書館に来られない場合などにご利用ください。

設置箇所

蓮野小学校	せいらう幼稚園(旧蓮湯こども園)
山倉小学校	亀塚児童館
亀代小学校	藤寄公会堂 ※一時撤去中
聖籠中学校	蓮野地区多目的屋内運動場 ※新設
町民会館	亀代地区公民館 ※新設
結いハート聖籠	

※藤寄公会堂のブックポストは、修繕のため一時的に撤去しています。
 ※旧蓮野こども園及び旧亀代こども園の設置は、終了しました。
 ※CD・DVDはブックポストへお返しいただけません。図書館でご返却ください。



- ・来館の際はマスク着用、手洗い及び手指の消毒についてご協力ください。
- ・少しでも体調の優れない方は入館をご遠慮ください。
- ・館内イベントは新型コロナウイルス感染状況により、中止する場合がありますことをご了承ください。

4月の休館日

4日(月)、11日(月)、18日(月)、22日(金・図書整理日)、25日(月)

私塾

絆己楼



作/高橋明公子



このたび 大野家文書と絆己楼関連資料が 聖籠町指定文化財になりました!



聖籠町での文化財指定は12年ぶりね!

前は平成22年の安達家文書だったもんね

大野家文書と絆己楼関連資料? というのは何じゃ? 大野家は大野家文書と絆己楼関連資料? というのは何じゃ?



大野家文書と絆己楼関連資料? というのは何じゃ? 大野家は大野家文書と絆己楼関連資料? というのは何じゃ?



大野家は江戸時代に 諏訪山新田村の名主(村の首長)をやっていたんだ

全国の私塾 (江戸~明治初期で1500くらいあった)

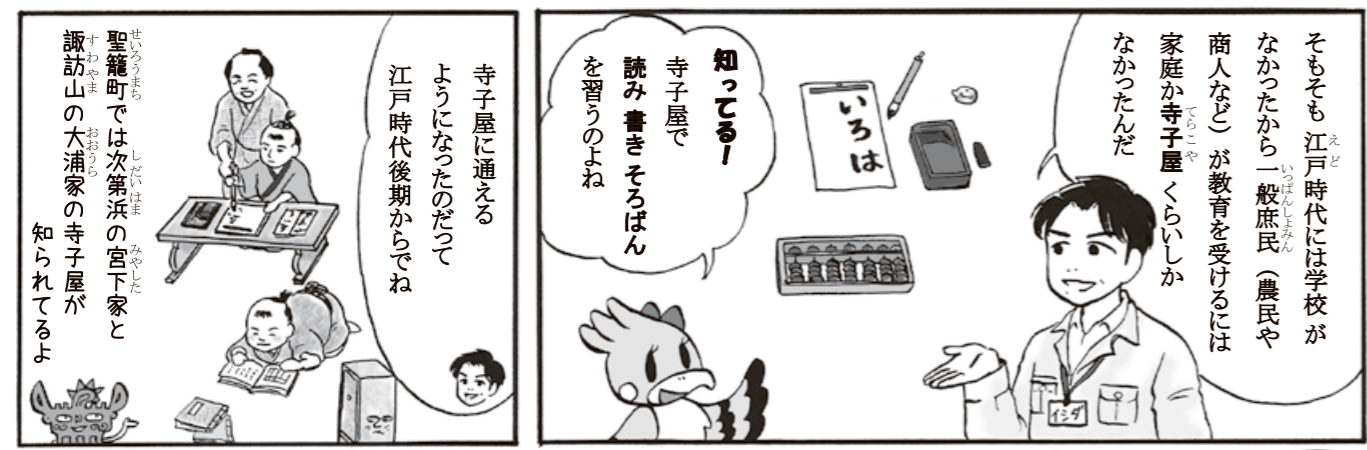
- 吉田松陰の「松下村塾」
- 大塩平八郎の「洗心洞」
- 広瀬淡窓の「咸宜園」など

私塾とは... 学識や人徳がある人が創めた 民間経営の学校のことです

今の学習塾とは 違うよ

私立学校 みたいなもの?

私塾も名主の仕事? いや 名主としてやるわけではないね



寺子屋に通える ようになったのだから 江戸時代後期からだね

寺子屋で 読み書きそろばんを習うのよね

知ってる! 寺子屋で 読み書きそろばんを習うのよね

そもそも江戸時代には学校がなかったから一般庶民(農民や商人など)が教育を受けるには 家庭か寺子屋くらいしか なかったんだ

寺子屋も民間経営じゃろう? 私塾とどう違うのじゃ?

寺子屋は基礎学力をつけるための いわば初等教育

対して私塾は 日常生活の必要性を 超えた中高等教育と いったところかな

	入学	在籍期間
寺子屋	7~8才から	3~5年くらい
私塾 (絆己楼の場合)	12才くらいから	自由 (途中休んでもOK)

いずれも強制ではないヨ

で、大野家が開いていた 私塾が絆己楼なんだけど

絆己楼というのは そもそもは塾の建物 (塾舎)の名前で 元は「学古堂」というのが 正式名なんだ

北越 諏訪山 大野 氏 絆己楼 図書蔵

絆己楼の蔵書印

いつから始めたかは わからないけど 1800年代 初めころかな?

じゃあ 大野家は 地域の人たち向けに よりハイレベルな教育 をしていたってこと?

そういうことになるね

これから 紹介していくよ!

そんな 私塾絆己楼に まつわるいろいろなことを

聖籠町域で 私塾は絆己楼だけ

塾舎が建てられたのは 1853年(嘉永6)で みんなに親しまれたのか しいに「絆己楼」の方が塾の名前として 有名になったんだ

▲古文書

嘉永六 丑年 絆己楼造管見舞覚帳 五月 大野敬吉 控

4月

生涯学習・図書館・文化会館・スポーツイベント情報

	日 SUN	月 MON	火 TUE	水 WED	木 THU	金 FRI	土 SAT
						1	2
生涯学習							
図書館						ぐるんぱの部屋 としよかん de エッグハント (4月1日~4月30日)	
文化会館							
スポーツ							
	3	4	5	6	7	8	9
生涯学習							
図書館							赤いふうせん 紙しばい会
文化会館		休館日					
スポーツ						②ヨガ(昼の部)、ハ ワイアンフラ	
	10	11	12	13	14	15	16
生涯学習							
図書館							
文化会館		休館日					
スポーツ			②お腹引き締めヨガ、 おやすみヨガ	②やさしい太極拳、 ドッジボール、亀 代あそび場、走る の好きっ子	②ヨガ(夜の部)、 ジュニアパドミ ントン、山倉エ クササイズ	②ヨガ(昼の部)、ハ ワイアンフラ	③体操教室、でき るDays、走るの 好きっ子、ヒッ プホップダンス
	17	18	19	20	21	22	23
生涯学習	ボードゲーム喫茶						週末体験くらぶ
図書館			亀小移動図書館車	蓮小移動図書館車	山小移動図書館車 ブックスタートプラス	休館日(図書整理日) ブックスタート	こどもの読書週間 (5月12日まで)
文化会館		休館日					
スポーツ			②お腹引き締めヨガ、 おやすみヨガ	②やさしい太極拳、 ドッジボール、亀 代あそび場、走る の好きっ子	②ヨガ(夜の部)、 ジュニアパドミ ントン、山倉エ クササイズ	②ヨガ(昼の部)、ハ ワイアンフラ	③体操教室、でき るDays、走るの 好きっ子、ヒッ プホップダンス
	24	25	26	27	28	29 (昭和の日)	30
生涯学習							週末体験くらぶ
図書館							
文化会館		休館日					
スポーツ			②お腹引き締めヨガ、 おやすみヨガ	②やさしい太極拳、 ドッジボール、亀 代あそび場、走る の好きっ子	②ヨガ(夜の部)、 ジュニアパドミ ントン、山倉エ クササイズ		③体操教室、でき るDays、走るの 好きっ子、ヒッ プホップダンス

※1 上記予定は変更する場合があります。詳しくは、町民会館 (27-2121) 又は図書館 (27-6166)、スポネットせいらう (27-1515) へお問い合わせください。

※2 ②は、「NPO法人スポネットせいらう」の略。